

PPUH KONSTAL

Zygmunt Cieśla

48-370 Trzeboszowice 6, tel./fax. (077) 431 37 25, (0604) 113 538

biuro@konstal99.com.pl www.konstal99.com.pl

Włazy ***najazdowe i nienajazdowe***

Włazy najazdowe lekkie przeznaczone są do stosowania w nawierzchniach komunikacyjnych dla ruchu pieszego i kołowego. Są stosowane do zabezpieczenia otworów studzienek na stacjach benzynowych, w przemyśle, w kolejnictwie oraz telekomunikacji. Umożliwiają one szybki dostęp do wnętrza studzienki. System otwierania pozwala na całkowite odchylenie wieka i odsłonięcie otworu włazu. Ułożona na obwodzie ramy pokrywy gumowa uszczelka zapewnia szczelność zamknięcia. Stalowa pokrywa oraz rama zabezpieczone są przed korozją powłoką cynkową wykonaną metodą zanurzeniowo-ogniową lub na życzenie powłoką lakierowaną farbą epoksydową. Pokrywa wykonana jest z blachy ryflowanej, która nadaje jej estetyczny wygląd oraz skutecznie eliminuje możliwość poślizgu.

Wykonujemy i projektujemy też włazy specjalne, według życzeń klienta.

Podstawowe modele włazów

Klucz stalowy do otwierania pokryw jest na wyposażeniu każdego włazu



Konstal PPUH Zygmunt Cieśla

48-370 Trzeboszowice 6

e-mail biuro@konstal99.com.pl

www.konstal99.com.pl

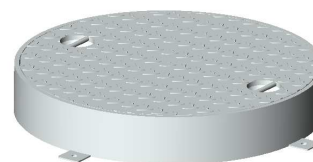
tel / fax 077 4313725

tel kom. 0604113538

Właz okrągły typ 600

Dane techniczne

- Wysokość – 100mm (dostępne do 120mm)
- Wymiary w świetle otworu – Ø600 (dostępne do Ø800)
- Z jednym zamknięciem
- Materiał na pokrywę – blacha ryflowana
- Powłoka ochronna włazu – ocynk ogniowy
- Wytrzymałość na obciążenie – 7 kN ,
- Waga – 18 kg



Właz lekki nienajzdowy typ 660

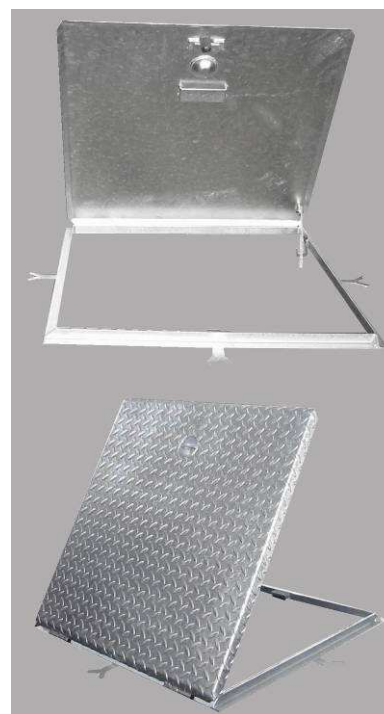
Dane techniczne

- Wymiary nominalne – 660 x 660
- Wysokość – 40mm (do zabetonowania)
- Wymiary w świetle otworu – 600 x 600
- Z jednym zamknięciem
- Materiał na pokrywę – blacha ryflowana
- Powłoka ochronna włazu – ocynk ogniowy
- Wytrzymałość na obciążenie – 7 kN
- Waga – 20 kg

Właz lekki nienajzdowy typ 860

Dane techniczne

- Wymiary nominalne – 860 x 860
- Wysokość – 40mm (do zabetonowania)
- Wymiary w świetle otworu – 800 x 800
- Z jednym zamknięciem
- Materiał na pokrywę – blacha ryflowana
- Powłoka ochronna włazu – ocynk ogniowy
- Wytrzymałość na obciążenie – 7 kN
- Waga – 32 kg



Konstal PPUH Zygmunt Cieśla

48-370 Trzeboszowice 6

e-mail biuro@konstal99.com.pl

www.konstal99.com.pl

tel / fax 077 4313725

tel kom. 0604113538

Właz lekki nienajzdowy typ 660 / 100

Dane techniczne

- Wymiary nominalne – 660 x 660
- Wysokość – 100mm (pod bruk)
- Wymiary w świetle otworu – 600 x 600
- Z jednym zamknięciem
- Materiał na pokrywę – blacha ryflowana
- Powłoka ochronna włazu – ocynk ogniowy
- Wytrzymałość na obciążenie – 7 kN
- Waga – 26 kg

Właz lekki nienajzdowy typ 860 / 100

Dane techniczne

- Wymiary nominalne – 860 x 860
- Wysokość – 100mm (pod bruk)
- Wymiary w świetle otworu – 800 x 800
- Z jednym zamknięciem
- Materiał na pokrywę – blacha ryflowana
- Powłoka ochronna włazu – ocynk ogniowy
- Wytrzymałość na obciążenie – 7 kN
- Waga – 40 kg



Właz lekki nienajzdowy i najzdowy typ 870

Dane techniczne

- Wymiary nominalne – 870 x 870
- Wysokość – 75mm
- Wymiary w świetle otworu - 790 x 790
- Mocowanie dekła w czterech rogach na śruby
- Uszczelka gumowa
- Materiał na pokrywę – blacha ryflowana
- Powłoka ochronna włazu – ocynk ogniowy
- Wytrzymałość na obciążenie:
 - 7 kN bez wzmocnienia
 - 50 kN z jednym wzmocnieniem
 - 100 kN z dwoma wzmocnieniami
- Waga – 50 kg, 58 kg i 66 kg



Konstal PPUH Zygmunt Cieśla

48-370 Trzeboszowice 6

e-mail biuro@konstal99.com.pl

www.konstal99.com.pl

tel / fax 077 4313725

tel kom. 0604113538

Właz lekki najazdowy typ 900

Dane techniczne

- **Wymiary nominalne – 900 x 900**
- **Wysokość - 80mm**
- **Wymiary w świetle otworu – 800 x 800**
- **Z jednym zamknięciem**
- **Materiał na pokrywę – blacha ryflowana**
- **Powłoka ochronna włazu – ocynk ogniowy**
- **Wytrzymałość na obciążenie:**
 - 50 kN z jednym wzmocnieniem
 - 100 kN z dwoma wzmocnieniami
- **Waga – 67 kg i 75 kg**



Właz najazdowy typ 1270

Dane techniczne

- **Wymiary nominalne – 1270 x 1270**
- **Wysokość - 250mm**
- **Wymiary w świetle otworu – 830 x 830**
- **Mocowanie dekła w czterech rogach na śruby**
- **Uszczelka gumowa**
- **Materiał na pokrywę – blacha ryflowana**
- **Powłoka ochronna włazu – ocynk ogniowy**
- **Wytrzymałość na obciążenie:**
 - 50 kN z dwoma wzmocnieniami
 - 150 kN z czterema wzmocnieniami
- **Waga – 180 kg i 196 kg**



Konstal PPUH Zygmunt Cieśla

48-370 Trzeboszowice 6

e-mail biuro@konstal99.com.pl

www.konstal99.com.pl

tel / fax 077 4313725

tel kom. 0604113538